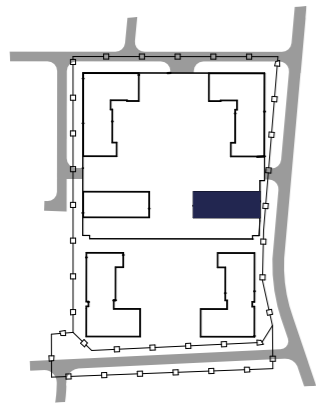


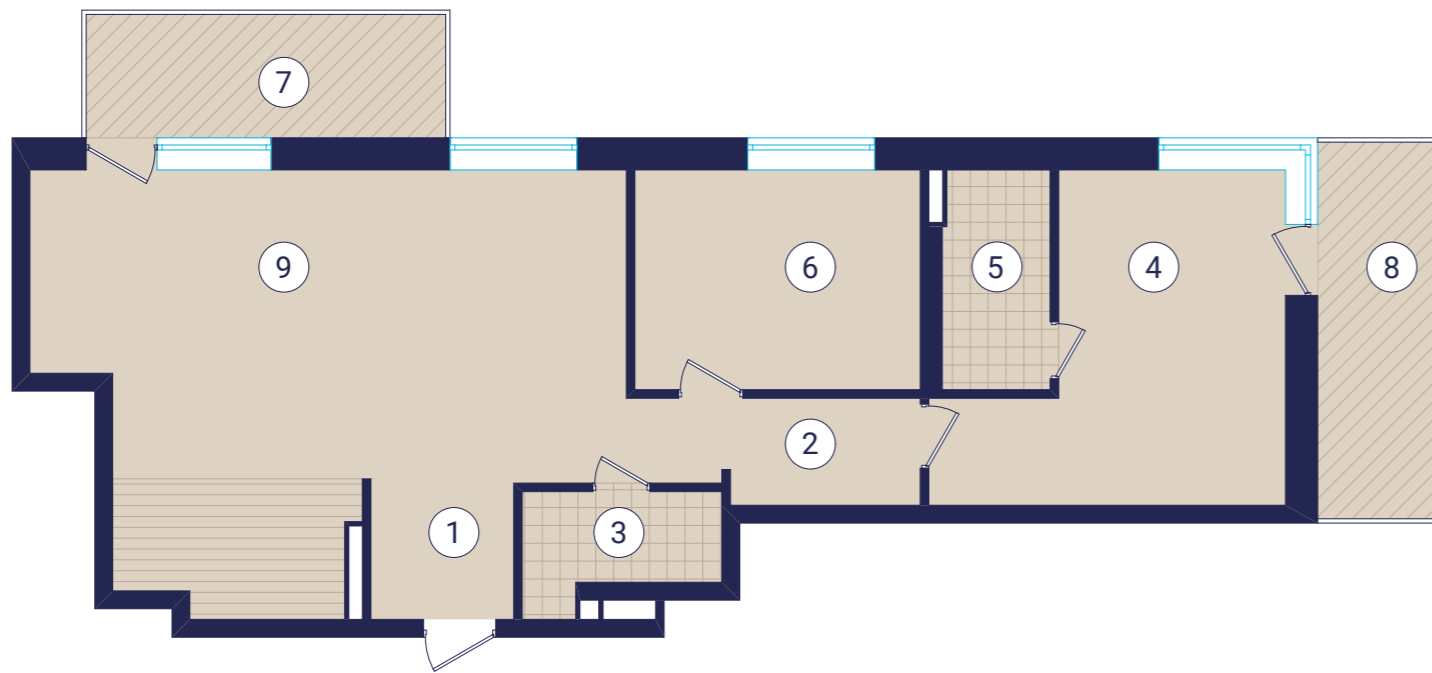
Схема комплексу



ПІВНІЧ



План 2- кімнатної квартири №107

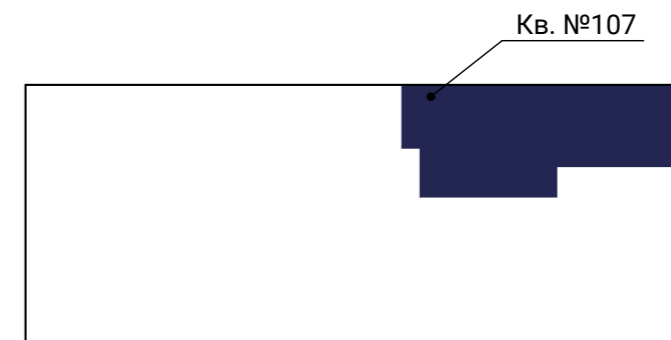


Експлікація приміщень

№ прим	Найменування	Площа, м ²	Категорія приміщень
1	Коридор	6,34	
2	Передпокій	7,62	
3	Санвузол	4,25	
4	Житлова кімната	17,68	
5	Санвузол	5,04	
6	Житлова кімната	12,32	
7	Балкон	2,92	Коеф.-0,3
8	Балкон	2,75	Коеф.-0,3
9	Кухня-вітальня	36,15	
Житлова площа		30,00	
Загальна площа		95,07	

Житловий будинок 1.3 (буд. №4 за ГП)

План 2-го поверху



ПОГОДЖЕНО:

Взамін інв. №

Підпис та дата

Інв. № подл.